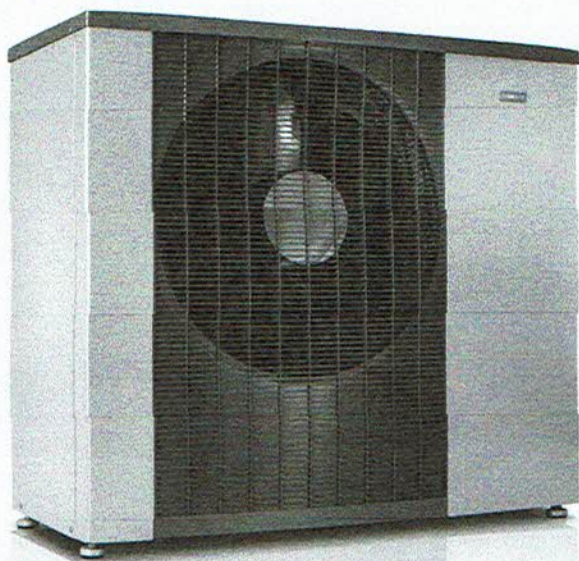


LUCHT/WATER WARMTEPOMP NIBE™ F2120

Een doorbraak in efficiëntie

NIEUW



A+++

Pakketlabel ruimteverwarming 55°C

A+++

Pakketlabel ruimteverwarming 35°C

Kenmerken NIBE™ F2120

Een doorbraak in efficiëntie:

duurzame lucht/water warmtepompen met een SCOP van méér dan 5,0!

Het breedste temperatuurbereik in zijn klasse:

aanvoertemperatuur tot 65°C en tot 63°C bij een buitentemperatuur van -25°C

Zelfregulerende besturing:

eenvoudige (plug & play) installatie

Alle modellen zijn ook leverbaar in 3-fase aansluiting:

geen aanpassingen aan zekeringen of meterkast nodig

Geluidsarme ventilator met intelligente regeling:

zeer stille werking, zelfs in vollast!

Inverter-gestuurde compressor met EVI-technologie:

past het vermogen aan de actuele verwarmingsbehoefte aan

- Levert koeling tot een aanvoertemperatuur van 7°C
- Ontworpen voor combinatie met elke NIBE VVM alles-in-één binneneenheid of NIBE SMO regeling

NIBE F2120

Met de nieuwe serie F2120 lucht/water warmtepompen realiseert NIBE een regelrechte doorbraak op het gebied van het energiezuinig verwarmen van woningen. Met een SCOP van meer dan 5,0 leveren deze uiterst efficiënte warmtepompen op jaarbasis gemiddeld meer dan vijf maal zoveel energie dan ze aan energie verbruiken.

Bovendien onderscheiden de nieuwe F2120 lucht/water warmtepompen zich met het breedste temperatuurbereik in zijn klasse: ze leveren een maximale aanvoertemperatuur van 65°C en een verbazingwekkende van 63°C bij een buitentemperatuur van -25°C! Het geluidsniveau is daarbij ook nog eens ongekend laag.

Dat mag dus met recht een doorbraak worden genoemd. Klinkt dat te mooi om waar te zijn? Neem voor meer informatie contact op met NIBE of met uw NIBE-installateur en overtuig uzelf.

 **NIBE**

Technische specificaties NIBE™ F2120

		F2120-8	F2120-12	F2120-16	F2120-20
SCOP gemiddeld klimaat 35/55°C (EN14825)		4,8/3,8	4,8/3,8	5,1/3,9	5,1/3,9
Pdesign 35/55°C	kW	5,9/6,3	8,0/8,3	11,0/12,3	11,0/12,3
Verwarmingsvermogen range 7/35°C	kW	3,0-6,3	3,5-9,2	5,1-13	5,1-16
Verwarmingsvermogen range -7/45°C	kW	3,0-5,5	3,5-8,5	5,1-12	5,1-14,5
Verwarmingsvermogen 7/35°C / COP (EN14511), deellast		4,77/4,82	3,54/5,12	5,17/5,11	5,17/5,11
Verwarmingsvermogen 7/45°C / COP (EN14511), deellast		4,82/3,89	3,64/4,00	5,49/4,14	5,49/4,14
Verwarmingsvermogen 2/35°C / COP (EN14511), deellast		4,03/4,43	5,21/4,27	7,80/4,36	9,95/4,22
Koelvermogen 35/18°C / EER (EN14511), max.		5,10/3,73	5,44/3,15	8,19/2,90	9,26/2,54
Productlabel ruimteverwarming 35°C/55°C		A++/A++			
Pakketlabel ruimteverwarming 35°C/55°C		A+++/A+++			
Niveau geluidsvermogen (Lw(A))2 (EN12102) bij 7/45°C in deellast	dB(A)	53			
Nominale spanning		230V~50Hz 400V 3N~50Hz		400V 3N~50Hz	
Max. opgenomen stroom warmtepomp	A _{ms}	14 (1x230V) 6 (3x400V)	16 (1x230V) 7 (3x400V)	9,5 (3x400V)	11 (3x400V)
Beschermingsklasse		IP 24			
Compressor		Inverter-gestuurde scroll compressor (EVI)			
Hoeveelheid koudemiddel (R410A)	kg	2,4	2,6	3,0	3,0
Aansluiting verwarmingsmiddel		G1 1/4" buitendraad (Ø 35 mm)			
Max. systeemdruk verwarmingsmedium	MPa	0,45 (4,5bar)			
Temperatuurbereik verwarmingsmedium bij continu bedrijf	°C	65 / 25			
Temperatuurbereik buitentemperatuur	°C	-25 / 43			
Hoogte	mm	1070	1165	1165	1165
Breedte	mm	1130	1280	1280	1280
Diepte	mm	610	612	612	612
Gewicht (excl. verpakking)	kg	150	160	183	183

NIBE F2120 – onderdeel van uw comfortinstallatie

De NIBE F2120 is ontworpen om te worden gecombineerd met een van de NIBE VVM alles-in-één binnenunits óf NIBE SMO regelingen. Beide bieden een breed scala van oplossingen op maat.

Een NIBE VVM alles-in-één binnenunit vormt samen met een NIBE F2120 buitenunit een compleet systeem voor verwarming, koeling en warmtapwater. Doordat de warmtapwaterspiraal, de circulatiepompen, de regeling en het elektrische element in de binnenunit zijn geïntegreerd, bent u verzekerd van een efficiënte werking en hoge prestaties.

Een NIBE SMO regeling stelt u op een flexibele manier in staat om een NIBE F2120 lucht/water warmtepomp met diverse componenten – zoals boilers, extra warmtebronnen en andere accessoires – te combineren tot een verwarmingsinstallatie op maat. Afhankelijk van de vermogensbehoefte kunt u met een NIBE SMO regeling tot acht NIBE F2120 warmtepompen in cascadeopstelling combineren.

	VVM 310	VVM 320	VVM 500	SMO 20	SMO 40
F2120-8	X	X	X	X	X
F2120-12	X	X	X	X	X
F2120-16	X	X	X	X	X
F2120-20			X	X	X



M11994 NBD NL F2120 1635-1 XE

Deze folder is een uitgave van NIBE Energietechnik. Alle productillustraties, feiten en specificaties zijn gebaseerd op de beschikbare informatie op het moment van goedkeuring van deze uitgave. NIBE maakt een voorbehoud voor feitelijke onjuistheden en/of zetfouten. ©NIBE 2016

NIBE Energietechnik B.V.
Energieweg 31 4906 CG Oosterhout (NB) Postbus 634 4900 AP Oosterhout (NB)
Telefoon: +31(0)168 477 722 Fax: +31(0)168 476 998
E-mail: info@niben.nl Internet: www.niben.nl